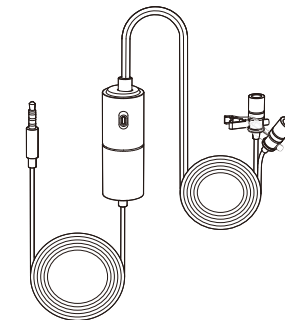


# LMD-40C

Двойной всенаправленный петличный микрофон



Руководство по эксплуатации

## Введение

Благодарим Вас за выбор продукции Godox. Всенаправленный двойной петличный микрофон Godox LMD-40C с 4-метровым кабелем. Предназначен для съемки интервью, онлайн-трансляций, презентаций и т.д. Его можно подключить к смартфону, фотоаппарату, видеокамере, диктофону, компьютеру или другому звукозаписывающему оборудованию. Пожалуйста, перед началом работы внимательно прочтите это руководство по эксплуатации и сохраните его для дальнейшего использования в качестве справочного материала.

## Особенности

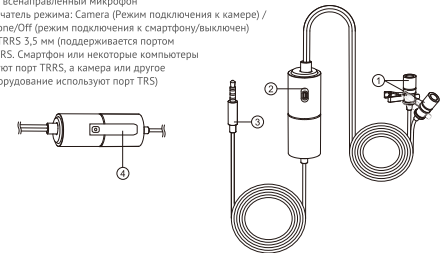
1. Компактный, легкий и портативный.
2. Работает от элемента питания LR44.
3. Корпус микрофона изготовлен из прочного и легкого алюминия.
4. В комплекте ветрозащита, которая позволяет снизить шум ветра, сохраняя акустическую прозрачность звучания.
5. Два петличных микрофона для одновременной записи.
6. Готовое решение для большинства задач.

## Меры безопасности

- ⚠ **Не разбирайте прибор! В случае поломки, отправьте неисправное изделие в авторизованный сервисный центр для проверки и технического обслуживания.**
- ⚠ **Не погружайте в воду и не подвергайте воздействию дождя или влажности.**
- ⚠ **Храните в недоступном для детей месте.**
- ⚠ **Не используйте изделие вблизи источников легковоспламеняющихся газов. Обратите внимание на соответствующие предупреждения.**
- ⚠ **Не используйте и не храните изделие при температуре окружающей среды выше 40°C.**
- ⚠ **Пожалуйста, внимательно прочитайте рекомендации о мерах безопасности предоставленные производителем.**

## Описание

- ① Двойной всенаправленный микрофон
- ② Переключатель режима: Samega (Режим подключения к камере) / Smartphone/Off (режим подключения к смартфону/выключен)
- ③ Штекер TRRS 3,5 мм (поддерживается портом TRRS и TRS. Смартфон или некоторые компьютеры используют порт TRRS, а камера или другое аудиооборудование используют порт TRS)
- ④ Клипса



## Что в коробке



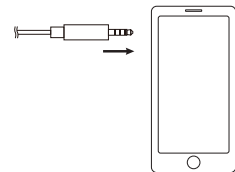
## Рекомендации по использованию

1. Этот микрофон можно подключать напрямую к различному оборудованию.
2. Используйте клипсу из комплекта, чтобы закрепить микрофон на одежде на расстоянии 20 см от вашего лица.
3. Рекомендуется использовать поролоновую ветрозащиту во время использования, чтобы избежать шума ветра.

## Подключение к смартфону

1. Установите переключатель режима LMD-40C в положение «OFF/Smartphone» (если этого не сделать, запись будет невозможна).
2. Вставьте штекер TRRS 3,5 мм в аудиопорт смартфона (используйте переходник, если на смартфоне нет гнезда 3,5 мм).
3. Откройте приложение для записи аудио или видео, чтобы начать запись.

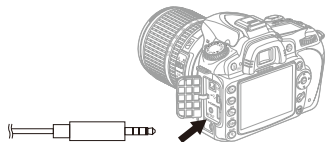
**Примечание: при подключении к смартфону нет необходимости использовать элемент питания в микрофоне.**



## Подключение к камере

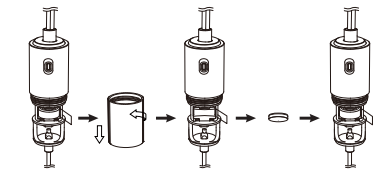
1. Необходимо установить элемент питания.
2. Переведите переключатель режима LMD-40C в положение «Samega» (если этого не сделать, запись будет невозможна).
3. Вставьте штекер TRRS 3,5 мм во входное гнездо микрофона на цифровой видеокамере. Затем приступайте к съемке.

**Примечание: убедитесь, что используемое оборудование поддерживает микрофон. Пожалуйста, уточните это у производителя оборудования.**



## Замена элемента питания

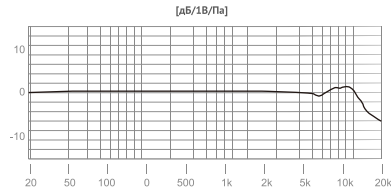
1. Откройте батарейный отсек.
2. Извлеките старый элемент питания и замените его новым. Пожалуйста, соблюдайте полярность элемента питания при установке.



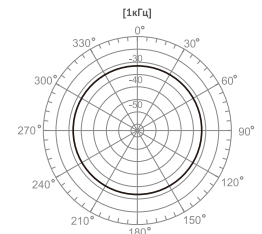
## Технические характеристики

Модель	LMD-40C
Тип капсуля	конденсаторный (электретный)
Штекер	3,5мм TRRS коннектор
Диаграмма направленности	всенаправленный (оба микрофона)
Пиковое звуковое давление	120дБ (THD≤5% @1кГц)
Частотный диапазон	20Гц-20кГц
Чувствительность	-32дБ±2дБ(0дБ=1В/Па@1кГц)
Соотношение сигнал/шум	74 дБ
Диапазон рабочих температур	-10°C-50°C
Питание	батарея типа LR44
Длина провода / Вес	4м / 49г (включая батарею)
Материал корпуса	алюминиевый сплав

## Частотная характеристика



## Диаграмма направленности



## Правила эксплуатации

Избегайте резких ударов по корпусу. Микрофон может перестать работать после сильных сотрясений, ударов или чрезмерных нагрузок.

Не используйте этот микрофон вблизи воды. Не допускайте попадания на микрофон капель дождя или иных жидкостей. Имеется опасность короткого замыкания.

Не подвергайте микрофон воздействию сильного магнитного поля. Сильное статическое или магнитное поле, создаваемое такими устройствами, как радиопередатчики, приводит к неисправности.

Техническое обслуживание и ремонт должны выполняться только авторизованными поставщиками услуг, которые могут предоставить оригинальные запчасти и аксессуары. При выполнении ремонта в неавторизованных сервисных центрах, гарантийное обслуживание устройства прекращается.

Производитель оставляет за собой право вносить изменения в конструкцию, комплектацию и технические параметры изделия, которые не ухудшают его потребительских свойств.

## Изготовитель: ГОДОКС Фото Эквипмент Ко., Лтд

Адрес завода: 4 этаж здания 1, 1-4 этаж здания 2, 4 этаж здания 3, 1-4 этаж здания 4, индустриальная зона Яочуан, Тангвей Коммьюнити, Фушай стрит, Баоянь Дистрикт, Шеньчжень, Китай, 518103  
Телефон: +86-755-29609320(8062)  
Импортер на территории Евразийского экономического союза: ООО "Наблюдательные приборы", 194021, г. Санкт-Петербург, вилтер.г. Муниципальный округ Пискаревка, ул. Новороссийская, д. 53, литера Б, помещ. 74  
Телефон: +7 (812) 498-48-88  
Дата изготовления оборудования указана на индивидуальной упаковке, Месяц/Год  
Изделие прошло сертификацию на территории РФ.  
Предприятие-изготовитель сертифицировано в международной системе менеджмента качества ISO 9001.

godox.ru

Made in China



www.godox.ru